

# 北海道大学

## 大学院経済学研究院

## 大学院経済学院

## 経済学部

令和4年度(2022—2023)

## 概要

Faculty of Economics and Business  
Graduate School of Economics and Business  
School of Economics and Business



## 目 次

|                           |    |
|---------------------------|----|
| 沿革 .....                  | 1  |
| 歴代研究科長・学部長・研究院長・学院長 ..... | 3  |
| 組織図 .....                 | 4  |
| 役職員 .....                 | 5  |
| 職員 .....                  | 6  |
| 職員数 .....                 | 6  |
| 教員配置 .....                | 6  |
| 大学院経済学研究院〈教員一覧〉 .....     | 7  |
| 学生 .....                  | 12 |
| 学部学生数 .....               | 12 |
| 大学院学生数 .....              | 12 |
| 研究生・聴講生等 .....            | 13 |
| 卒業者数・修了者数 .....           | 13 |
| 学位(博士)授与者数 .....          | 13 |
| 国際交流協定 .....              | 14 |
| 図書 .....                  | 15 |
| 土地・建物 .....               | 15 |
| 北海道大学案内図 .....            | 16 |

## CONTENTS

|  |    |
|--|----|
| History .....  | 1  |
| Chronological List of Deans .....  | 3  |
| Organization Chart .....   | 4  |
| Senior Staff .....   | 5  |
| Staff .....  | 6  |
| Number of Staff .....  | 6  |
| Formation of Academic Staff .....  | 6  |
| Faculty of Economics and Business<br>〈Teaching and Academic Staff〉 ..... | 7  |
| Student .....  | 12 |
| Number of School Students .....  | 12 |
| Number of Graduate School Students .....                                 | 12 |
| Number of Research Students<br>and Auditors etc. ....                    | 13 |
| Number of Graduates .....  | 13 |
| Number of Degrees Granted (Doctorate) ....                               | 13 |
| International Academic Exchange<br>Agreements .....                      | 14 |
| Library in School .....  | 15 |
| Land and Buildings .....   | 15 |
| Campus Map of Hokkaido University .....                                  | 16 |

|                            |  |
|----------------------------|--|
| 昭和22. 4. 1<br>Apr. 1, 1947 | 法文学部が創設され,経済学科が設置された。<br>The Faculty of Law and Literature was established, and the Department of Economics was established under the Faculty.   |
| 昭和25. 4. 1<br>Apr. 1, 1950 | 法文学部が改組され,文学部と法経学部2学部に分離し,法文学部経済学科は法経学部経済学科となった。<br>The Faculty of Law and Literature developed into two independent faculties: the Faculty of Literature and the Faculty of Law and Economics, and the Department of Economics was established under the Faculty of Law and Economics.                    |
| 昭和28. 4. 1<br>Apr. 1, 1953 | 大学院経済学研究科が設置された。<br>The Graduate School of Economics was established.  |
| 昭和28. 5.13<br>May.13, 1953 | 経済学研究科に経済政策専攻(修士課程)が置かれた。<br>The Division of Economic Policy (Master's Course) was established under the Graduate School of Economics.   |
| 昭和28. 8. 1<br>Aug. 1, 1953 | 法経学部が改組され,法学部と経済学部の2学部に分離し,法経学部経済学科は,経済学部経済学科となった。<br>The Faculty of Law and Economics developed into two independent faculties: the Faculty of Law and the Faculty of Economics, and Department of Economics was established under the Faculty of Economics.  |
| 昭和30. 8. 3<br>Aug. 3, 1955 | 経済学研究科に経済政策専攻(博士課程)が置かれた。<br>The Division of Economic Policy (Doctoral Course) was established under the Graduate School of Economics.   |
| 昭和41. 4. 1<br>Apr. 1, 1966 | 経営学科が増設された。<br>The Department of Business Administration was established under the Faculty of Economics.   |
| 昭和42.11.30<br>Nov.30, 1967 | 経済学部の新校舎が完成した。<br>Building of the Faculty of Economics was newly constructed.  |
| 昭和51. 4. 1<br>Apr. 1, 1976 | 経済学研究科に経営学専攻(修士課程)が設置され,あわせて,同研究科経済政策専攻の名称が変更され,経済学専攻となった。<br>The Division of Business Administration (Master's Course) was established under the Graduate School of Economics, and the Division of Economic policy was renamed the Division of Economics.   |
| 昭和55. 4. 1<br>Apr. 1, 1980 | 経済学研究科に経営学専攻(博士課程)が置かれた。<br>The Division of Business Administration (Doctoral Course) was established under the Graduate School of Economics.  |
| 平成 7. 4. 1<br>Apr. 1, 1995 | 経営学科に寄附講座「企業ファイナンス(日本公社債研究所)」が設置された。<br>Corporate Donated Chair 「Corporate Finance (The Japan Bond Research Institute)」 was established under the Department of Business Administration, Faculty of Economics.   |
| 平成10. 4. 1<br>Apr. 1, 1998 | 寄附講座「企業ファイナンス(日本公社債研究所)」が,株式会社日本公社債研究所の会社合併に伴い,「企業ファイナンス(日本格付投資情報センター)」と名称変更された。<br>Corporate Donated Chair 「Corporate Finance (The Japan Bond Research Institute)」 was renamed「Corporate Finance (Japan Rating and Investment Information, Inc.)」 according as the company has merged with other company. |

## History

|                           |  |
|---------------------------|--|
| 平成12. 3.31<br>Mar.31,2000 | 寄附講座「企業ファイナンス(日本格付投資情報センター)」が終了した。<br>Corporate Donated Chair 「Corporate Finance(Japan Rating and Investment Information. Inc.)」was disestablished.  |
| 平成12. 4. 1<br>Apr. 1,2000 | 経済学研究科の再編成により,経済学専攻及び経営学専攻は,経済システム専攻,現代経済経営専攻及び経営情報専攻の3専攻に改組された。<br>According to reorgnization of Graduate School of Economics and Business Administration, two Divisions of Economics and Business Administration were reorgnized into three Divisions : the Division of Economic Systems, the Division of Modern Economics and Management, and the Division of Management Information. |
| 平成17. 4. 1<br>Apr. 1,2005 | 経済学研究科に会計情報専攻(専門職学位課程)が設置され,あわせて,経済システム専攻,現代経済経営専攻及び経営情報専攻は,現代経済経営専攻及び会計情報専攻の2専攻に改組された。<br>The Division of Economic Systems, the Division of Modern Economics and Management, and the Division of Management information were reorganized into two Divisions: the Division of Modern Economics and Management, and the Division of Accounting(Accounting School) .                       |
| 平成23. 5.19<br>May.19,2011 | 地域経済経営ネットワーク研究センターが設立された。<br>The Center for Regional Economics and Business Networks (REBN) was established.   |
| 平成29. 4. 1<br>Apr. 1,2017 | 経済学研究科は経済学研究院と経済学院に改組された。<br>The Graduate School of Economics was reorganized into the Faculty of Economics and Business, and the Graduate School of Economics and Business.   |

## 2 歴代研究科長・学部長・研究院長・学院長

### Chronological List of Deans

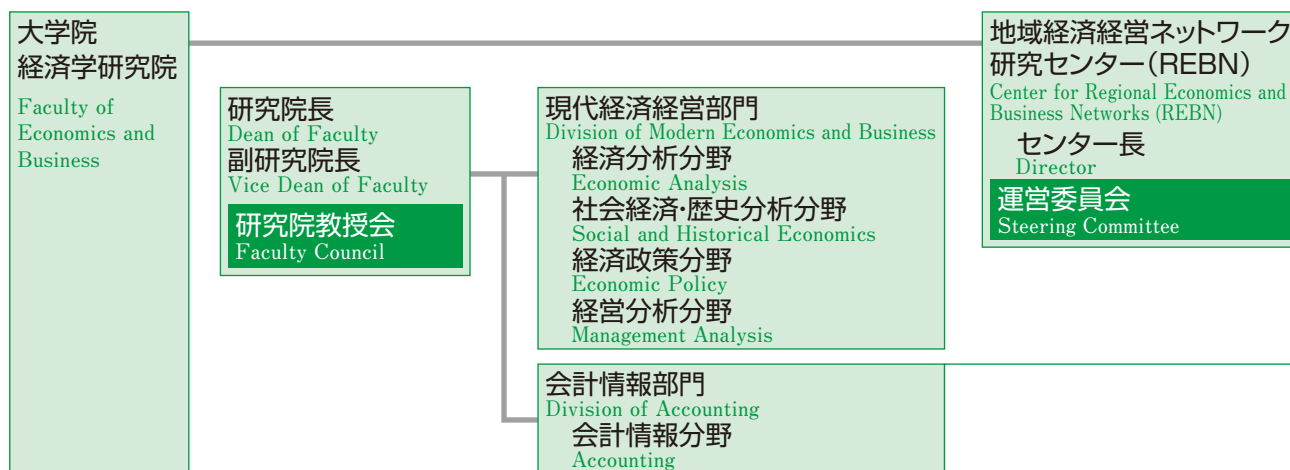
|    | 氏 名<br>Name                        | 在 任 期 間<br>Term in Office   | 備 考<br>Remarks          |
|----|------------------------------------|---|-------------------------|
| 1  | 山 口 和 雄<br>YAMAGUCHI, Kazuo        | 昭和 28. 8. 1 ~ 昭和 29. 7. 31<br>August 1, 1953 ~ July 31, 1954        |                         |
| 2  | 渡 辺 侃<br>WATANABE, Tadashi         | 昭和 29. 8. 1 ~ 昭和 32. 3. 31<br>August 1, 1954 ~ March 31, 1957       |                         |
| 3  | 高 倉 新 一 郎<br>TAKAKURA, Shin-ichiro | 昭和 32. 4. 1 ~ 昭和 35. 3. 31<br>April 1, 1957 ~ March 31, 1960        |                         |
| 4  | 伊 藤 俊 夫<br>ITO, Toshio             | 昭和 35. 4. 1 ~ 昭和 38. 3. 31<br>April 1, 1960 ~ March 31, 1963        |                         |
| 5  | 前 田 新 太 郎<br>MAEDA, Shintaro       | 昭和 38. 4. 1 ~ 昭和 40. 3. 31<br>April 1, 1963 ~ March 31, 1965        |                         |
| 6  | 早 川 泰 正<br>HAYAKAWA, Yasumasa      | 昭和 40. 4. 1 ~ 昭和 42. 3. 31<br>April 1, 1965 ~ March 31, 1967        |                         |
| 7  | 前 田 新 太 郎<br>MAEDA, Shintaro       | 昭和 42. 4. 1 ~ 昭和 44. 3. 31<br>April 1, 1967 ~ March 31, 1969        |                         |
| 8  | 新 川 士 郎<br>SHINKAWA, Shiro         | 昭和 44. 4. 1 ~ 昭和 47. 2. 29<br>April 1, 1969 ~ February 29, 1972     |                         |
| 9  | 酒 井 一 夫<br>SAKAI, Kazuo            | 昭和 47. 3. 1 ~ 昭和 49. 3. 31<br>March 1, 1972 ~ March 31, 1974        | (事務取扱)<br>Acting Dean   |
| 10 | 大 爺 栄 一<br>OHYA, Eiichi            | 昭和 49. 4. 1 ~ 昭和 51. 3. 31<br>April 1, 1974 ~ March 31, 1976        | (事務取扱)<br>Acting Dean   |
| 11 | 林 善 茂<br>HAYASHI, Yoshishige       | 昭和 51. 4. 1 ~ 昭和 52. 8. 14<br>April 1, 1976 ~ August 14, 1977       |                         |
| 12 | 大 爺 栄 一<br>OHYA, Eiichi            | 昭和 52. 8. 15 ~ 昭和 52. 12. 31<br>August 15, 1977 ~ December 31, 1977 | (事務取扱)<br>Acting Dean   |
| 13 | 松 井 安 信<br>MATSUI, Yasunobu        | 昭和 53. 1. 1 ~ 昭和 54. 12. 31<br>January 1, 1978 ~ December 31, 1979  |                         |
| 14 | 石 垣 博 美<br>ISHIGAKI, Hiromi        | 昭和 55. 1. 1 ~ 昭和 56. 12. 31<br>January 1, 1980 ~ December 31, 1981  |                         |
| 15 | 菅 原 秀 人<br>SUGAWARA, Hidehito      | 昭和 57. 1. 1 ~ 昭和 58. 12. 31<br>January 1, 1982 ~ December 31, 1983  |                         |
| 16 | 是 永 純 弘<br>KORENAGA, Sumihiro      | 昭和 59. 1. 1 ~ 昭和 60. 12. 31<br>January 1, 1984 ~ December 31, 1985  |                         |
| 17 | 長 岡 新 吉<br>NAGAOKA, Shinkichi      | 昭和 61. 1. 1 ~ 昭和 62. 12. 31<br>January 1, 1986 ~ December 31, 1987  |                         |
| 18 | 所 哲 也<br>TOKORO, Tetsuya           | 昭和 63. 1. 1 ~ 平成 元. 12. 31<br>January 1, 1988 ~ December 31, 1989   |                         |
| 19 | 荒 又 重 雄<br>ARAMATA, Shigeo         | 平成 2. 1. 1 ~ 平成 3. 12. 31<br>January 1, 1990 ~ December 31, 1991    |                         |
| 20 | 佐 藤 茂 行<br>SATO, Shigeyuki         | 平成 4. 1. 1 ~ 平成 5. 12. 31<br>January 1, 1992 ~ December 31, 1993    |                         |
| 21 | 小 林 好 宏<br>KOBAYASHI, Yoshihiro    | 平成 6. 1. 1 ~ 平成 7. 12. 31<br>January 1, 1994 ~ December 31, 1995    |                         |
| 22 | 石 坂 昭 雄<br>ISHIZAKA, Akio          | 平成 8. 1. 1 ~ 平成 9. 12. 31<br>January 1, 1996 ~ December 31, 1997    |                         |
| 23 | 内 田 和 男<br>UCHIDA, Kazuo           | 平成 10. 1. 1 ~ 平成 13. 3. 31<br>January 1, 1998 ~ March 31, 2001      |                         |
| 24 | 唐 渡 興 宜<br>KARATO, Okinori         | 平成 13. 4. 1 ~ 平成 14. 7. 31<br>April 1, 2001 ~ July 31, 2002         |                         |
| 25 | 内 田 和 男<br>UCHIDA, Kazuo           | 平成 14. 8. 1 ~ 平成 16. 7. 31<br>August 1, 2002 ~ July 31, 2004        |                         |
| 26 | 井 上 久 志<br>INOUE, Hisashi          | 平成 16. 8. 1 ~ 平成 20. 7. 31<br>August 1, 2004 ~ July 31, 2008        |                         |
| 27 | 町 野 和 夫<br>MACHINO, Kazuo          | 平成 20. 8. 1 ~ 平成 24. 3. 31<br>August 1, 2008 ~ March 31, 2012       |                         |
| 28 | 吉 見 宏<br>YOSHIMI, Hiroshi          | 平成 24. 4. 1 ~ 平成 28. 3. 31<br>April 1, 2012 ~ March 31, 2016        |                         |
| 29 | 町 野 和 夫<br>MACHINO, Kazuo          | 平成 28. 4. 1 ~ 平成 30. 3. 31<br>April 1, 2016 ~ March 31, 2018        | 平成29年4月1日改組<br>研究院長・学院長 |
| 30 | 平 本 健 太<br>HIRAMOTO, Kenta         | 平成 30. 4. 1 ~ 令和 4. 3. 31<br>April 1, 2018 ~ March 31, 2022         |                         |
| 31 | 久 保 田 肇<br>KUBOTA, Hajime          | 令和 4. 4. 1 ~<br>April 1, 2022 ~                                     |                         |



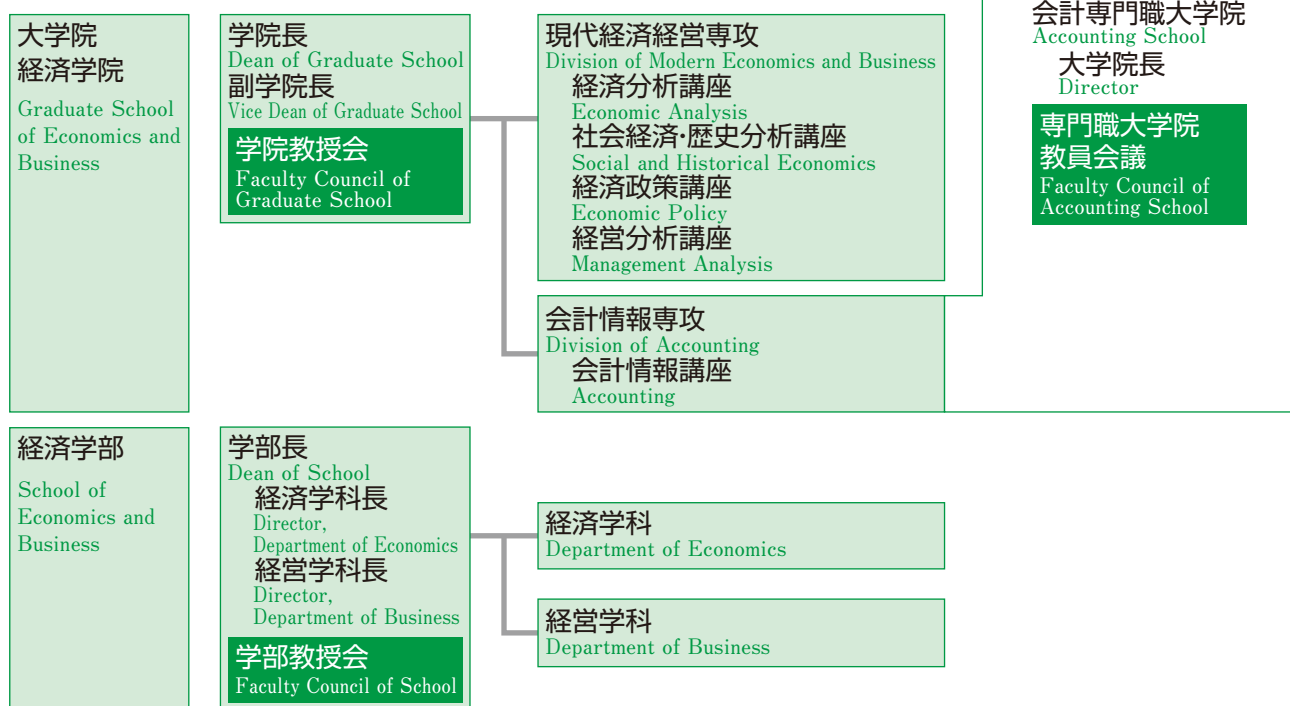
# 3 組 織 図

## Organization Chart

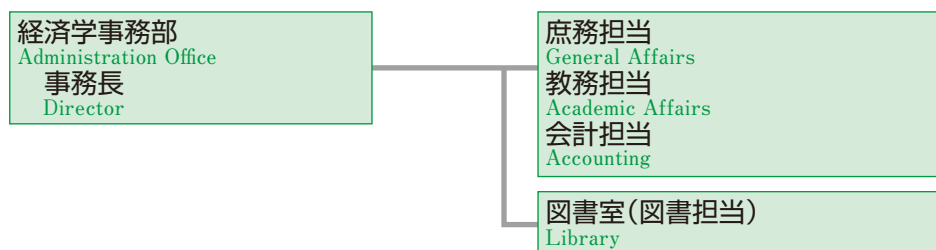
### 【教員組織】



### 【教育組織】



### 【事務組織】



## 4 役 職 員

### Senior Staff

#### 大学院経済学研究院 Faculty of Economics and Business

研 究 院 長  
Dean of Faculty

久保田 肇  
KUBOTA, Hajime

副 研 究 院 長  
Vice Dean of Faculty

久 保 淳 司  
KUBO, Junji

地域経済経営ネットワーク研究センター長  
Director, Center for Regional Economics and  
Business Networks (REBN)

平 本 健 太  
HIRAMOTO, Kenta

#### 大学院経済学院 Graduate School of Economics and Business

学 院 長  
Dean of Graduate School

久保田 肇  
KUBOTA, Hajime

副 学 院 長  
Vice Dean of Graduate School

久 保 淳 司  
KUBO, Junji

会計専門職大学院長  
Director, Accounting School

久 保 淳 司  
KUBO, Junji

#### 経 済 学 部 School of Economics and Business

学 部 長  
Dean of School

久保田 肇  
KUBOTA, Hajime

評 議 員  
Member of University Senate

久 保 淳 司  
KUBO, Junji

経 済 学 科 長  
Director, Department of Economics

橋 本 努  
HASHIMOTO, Tsutomu

経 営 学 科 長  
Director, Department of Business

岩 田 智  
IWATA, Satoshi

# 5 職員

Staff

## 1.職員数 Number of Staff

令和4年4月1日現在 As of April 1, 2022

| 区分<br>Classification             | 教授<br>Professors | 准教授<br>Associate<br>Professors | 講師<br>Lecturers | 助教<br>Assistant<br>Professors | 小計<br>Subtotal | 学術専門職<br>Academic<br>Specialists | 事務職員<br>Administrative<br>Staffs | 合計<br>Total |
|----------------------------------|------------------|--------------------------------|-----------------|-------------------------------|----------------|----------------------------------|----------------------------------|-------------|
| 現員<br>Present Number<br>of Staff | 16               | 18                             | 2               | 4                             | 40             | 1                                | 10                               | 51          |

## 2.教員配置 Formation of Academic Staff

| 区分<br>Classification                                  | 教授<br>Professors | 准教授<br>Associate<br>Professors | 講師<br>Lecturers | 助教<br>Assistant<br>Professors | 合計<br>Total |
|---|------------------|--------------------------------|-----------------|-------------------------------|-------------|
| 現代経済経営部門<br>Division of Modern Economics and Business | 11               | 13                             | 2               | 4                             | 30          |
| 経済分析分野<br>Economic Analysis                           | (3)              | (3)                            | (1)             | (1)                           | (8)         |
| 社会経済・歴史分析分野<br>Social and Historical Economics        | (1)              | (4)                            |                 | (2)                           | (7)         |
| 経済政策分野<br>Economic Policy                             | (2)              | (2)                            | (1)             | (1)                           | (6)         |
| 経営分析分野<br>Management Analysis                         | (5)              | (4)                            |                 |                               | (9)         |
| 会計情報部門<br>Division of Accounting                      | 5                | 5                              |                 |                               | 10          |
| 会計情報分野<br>Accounting                                  | (5)              | (5)                            |                 |                               | (10)        |
| 合計<br>Total   | 16               | 18                             | 2               | 4                             | 40          |

\*公共政策学連携研究部専任教員3名及び会計情報専攻実務家教員3名除く。

Three HOPS (Hokkaido University Public School) teaching staff and three HAccS (Hokkaido University Accounting School) Business practitioners (CPA) are not included in the numbers above.



## 6 大学院経済学研究院

### Faculty of Economics and Business

#### 現代経済経営部門

#### Division of Modern Economics and Business

\*公共政策学連携研究部専任教員

HOPS (Hokkaido University Public School) teaching staff

##### 経済分析分野

###### 教 授

|          |                    |
|----------|--------------------|
| 柿 沢 佳 秀  | 博士(理学)<br>数理統計学    |
| 久保田 肇    | Ph.D.<br>ミクロ経済学    |
| 齋 藤 久 光* | Ph.D.<br>都市経済学     |
| 高 木 真 吾  | 博士(経済学)<br>応用計量経済学 |

###### 准 教 授

|         |                  |
|---------|------------------|
| 相 澤 俊 明 | 博士(経済学)<br>計量経済学 |
| 五十嵐 洋 介 | Ph.D.<br>マクロ経済学  |
| 伊 藤 翼   | 博士(経済学)<br>応用統計学 |

###### 講 師

|       |                  |
|-------|------------------|
| 牧 岡 亮 | 博士(経済学)<br>国際経済学 |
|-------|------------------|

###### 助 教

|         |         |
|---------|---------|
| 山 田 大 地 | 博士(経済学) |
|---------|---------|

##### 社会経済・歴史分析分野

###### 教 授

|       |                  |
|-------|------------------|
| 橋 本 努 | 博士(学術)<br>現代経済思想 |
|-------|------------------|

##### Economic Analysis

###### PROFESSORS

|                     |  |
|---------------------|--|
| KAKIZAWA, Yoshihide | Ph.D. (Osaka Univ.)<br>Mathematical Statistics |
| KUBOTA, Hajime      | Ph.D. (Univ. of Rochester)<br>Microeconomics   |
| SAITO, Hisamitsu    | Ph.D. (Oregon State Univ.)<br>Urban Economics  |
| TAKAGI, Shingo      | Ph.D. (Osaka Univ.)<br>Applied Econometrics    |

###### ASSOCIATE PROFESSORS

|                  |  |
|------------------|--|
| AIZAWA, Toshiaki | Ph.D. (Univ. of York)<br>Econometrics                  |
| IGARASHI, Yosuke | Ph.D. (The Pennsylvania State Univ.)<br>Macroeconomics |
| ITO, Tsubasa     | Ph.D. (Tokyo Univ.)<br>Applied Statistics              |

###### LECTURERS

|              |   |
|--------------|---|
| MAKIOKA, Ryo | Ph.D. (The Pennsylvania State Univ.)<br>International Economy |
|--------------|---|

###### ASSISTANT PROFESSORS

|                |                       |
|----------------|-----------------------|
| YAMADA, Daichi | Ph.D. (Hokkaido Univ) |
|----------------|-----------------------|

##### Social and Historical Economics

###### PROFESSORS

|                    |   |
|--------------------|---|
| HASHIMOTO, Tsutomu | Ph.D. (Univ. of Tokyo)<br>Contemporary Economic Thought |
|--------------------|---|

## Faculty of Economics and Business

### 准教授

|       |                  |
|-------|------------------|
| 斉藤 尚  | 博士(政治学)<br>経済哲学  |
| 高井 哲彦 | Ph.D.<br>西洋経済史   |
| 松村 史穂 | 博士(文学)<br>アジア経済史 |
| 満園 勇  | 博士(文学)<br>日本経済史  |

### 助教

|        |         |
|--------|---------|
| 小田 和正  | 博士(経済学) |
| 米永 航志朗 | 博士(経済学) |

## 経済政策分野

### 教授

|        |                |
|--------|----------------|
| 安部 由起子 | Ph.D.<br>労働経済学 |
| 今井 晋*  | Ph.D.<br>産業組織論 |
| 大野 由夏  | Ph.D.<br>国際貿易論 |
| 須賀 宣仁* | 経済学博士<br>国際経済学 |

### 准教授

|       |                 |
|-------|-----------------|
| 早川 仁  | Ph.D.<br>金融経済学  |
| 樋渡 雅人 | 博士(学術)<br>開発経済学 |

### ASSOCIATE PROFESSORS

|                  |   |
|------------------|---|
| SAITO, Nao       | Ph.D. (Waseda Univ.)<br>Economic Philosophy                                     |
| TAKAI, Tetsuhiko | Ph.D. (Ecole des Hautes Etudes en Sciences Sociales)<br>Global Economic History |
| MATSUMURA, Shiho | Ph.D. (Univ. of Tokyo)<br>Asian Economic History                                |
| MITSUZONO, Isamu | Ph.D. (Univ. of Tokyo)<br>Economic History of Japan                             |

### ASSISTANT PROFESSORS

|                   |                       |
|-------------------|-----------------------|
| ODA, Kazumasa     | Ph.D. (Hokkaido Univ) |
| YONENAGA, Koshiro | Ph.D. (Hokkaido Univ) |

## Economic Policy

### PROFESSORS

|                |   |
|----------------|---|
| ABE, Yukiko    | Ph.D. (Princeton Univ.)<br>Labor Economics                |
| IMAI, Susumu   | Ph.D. (Univ. of Minnesota)<br>Industrial Organization     |
| OHNO, Yuka     | Ph.D. (Univ. of Washington)<br>International Trade Theory |
| SUGA, Nobuhito | Ph.D. (Nagoya Univ.)<br>International Economics           |

### ASSOCIATE PROFESSORS

|                   |   |
|-------------------|---|
| HAYAKAWA, Hitoshi | Ph.D. (Univ. of Tokyo)<br>Financial Economics   |
| HIWATARI, Masato  | Ph.D. (Univ. of Tokyo)<br>Development Economics |

# Faculty of Economics and Business

## 講 師

齋 藤 雄 太      博士(経済学)  
公共経済学

## LECTURERS

SAITO, Yuta      Ph.D. (Sophia Univ.)  
Public Economics

## 助 教

白木澤 涼 子      博士(経済学)

## ASSISTANT PROFESSORS

SHIRAKIZAWA, Ryoko      Ph.D. (Hokkaido Univ.)

## 経営分析分野

### 教 授

石 井 利 昌      博士(情報学)  
オペレーションズ・リサーチ

## Management Analysis

### PROFESSORS

ISHII, Toshimasa      Ph.D. (Kyoto Univ.)  
Operations Research

岩 田            智      博士(経営学)  
企業行動論

IWATA, Satoshi      Ph.D. (Hokkaido Univ.)  
Corporate Behavior

岡 田 美弥子      博士(経営学)  
国際経営論

OKADA, Miyako      Ph.D. (Kobe Univ.)  
International Business

坂 川 裕 司      博士(経営学)  
マーケティング

SAKAGAWA, Yuji      Ph.D. (Hokkaido Univ.)  
Marketing

松 尾            睦      Ph.D.  
非営利組織論

MATSUO, Makoto      Ph.D. (Lancaster Univ.)  
Nonprofit Organizations

### 准 教 授

相 原 基 大      博士(経営学)  
経営組織論

### ASSOCIATE PROFESSORS

AIHARA, Motohiro      Ph.D. (Hokkaido Univ.)  
Organization Theory

阿 部 智 和      博士(商学)  
組織イノベーション論

ABE, Tomokazu      Ph.D. (Hitotsubashi Univ.)  
Innovation Management

田 中 嘉 浩      博士(工学)  
経営数理

TANAKA, Yoshihiro      Ph.D. (Kyoto Univ.)  
Operations Research

深 山 誠 也      博士(経営学)  
経営管理論

FUKAYAMA, Seiya      Ph.D. (Hokkaido Univ.)  
Business Management

# Faculty of Economics and Business

## 会計情報部門

## Division of Accounting

### 会計情報分野

### Accounting

#### 教 授

#### PROFESSORS

|         |                          |                   |   |
|---------|--------------------------|-------------------|---|
| 久 保 淳 司 | 博士(経営学)<br>会計情報論         | KUBO, Junji       | Ph.D. (Hokkaido Univ.)<br>Accounting Information  |
| 鈴 川 晶 夫 | 博士(工学)<br>統計学            | SUZUKAWA, Akio    | Ph.D. (Hokkaido Univ.)<br>Mathematical Statistics |
| 鈴 木 輝 好 | 博士(経済学)<br>コーポレート・ファイナンス | SUZUKI, Teruyoshi | Ph.D. (Kyoto Univ.)<br>Corporate Finance          |
| 平 本 健 太 | 博士(経営学)<br>経営戦略論         | HIRAMOTO, Kenta   | Ph.D. (Hokkaido Univ.)<br>Business Strategy       |
| 三 橋 葉 子 | 修士(法学)<br>企業法            | MITSUHASHI, Yoko  | LL.M. (Univ. of London)<br>Corporation Law        |
| 吉 見 宏   | 博士(経営学)<br>監査論           | YOSHIMI, Hiroshi  | Ph.D. (Hokkaido Univ.)<br>Auditing                |

#### 准 教 授

#### ASSOCIATE PROFESSORS

|         |                        |                     |   |
|---------|------------------------|---------------------|---|
| 宇 田 忠 司 | 博士(経営学)<br>アントレプレナーシップ | UDA, Tadashi        | Ph.D. (Kobe Univ.)<br>Entrepreneurship          |
| 岡 野 泰 樹 | 博士(経営学)<br>監査論         | OKANO, Taiki        | Ph.D. (Hokkaido Univ.)<br>Auditing              |
| 春日部 光 紀 | 博士(経営学)<br>原価計算論       | KASUKABE, Mitsunori | Ph.D. (Hokkaido Univ.)<br>Cost Accounting       |
| 小 杉 雅 俊 | 博士(経済学)<br>管理会計論       | KOSUGI, Masatoshi   | Ph.D. (Hokkaido Univ.)<br>Management Accounting |
| 櫻 田 譲   | 博士(経済学)<br>税務会計論       | SAKURADA, Yuzuru    | Ph.D. (Tohoku Univ.)<br>Tax Accounting          |

## Faculty of Economics and Business

### 実務家教員

### PROFESSORS FOR ACCOUNTING PRACTICE

#### 特任教授

|         |                     |                   |                              |
|---------|---------------------|-------------------|------------------------------|
| 石 若 保 志 | 公認会計士<br>監査論        | ISHIWAKA, Yasushi | C.P.A.<br>Auditing           |
| 井 上 春 海 | 公認会計士<br>タックスマネジメント | INOUE, Harumi     | C.P.A.<br>Tax Management     |
| 佐 藤 玲   | 公認会計士<br>監査基準論      | SATO, Rei         | C.P.A.<br>Auditing Standards |

# 7 学 生

## Student

### 1.学部学生数 Number of School Students

令和4年5月1日現在 As of May 1, 2022

| 学 科<br>Departments | 入学定員<br>Capacity of Admission | 1年<br>1st. | 2年<br>2nd. | 3年<br>3rd. | 4年<br>4th. | 合 計<br>Total |
|--------------------|-------------------------------|------------|------------|------------|------------|--------------|
| 経済学科<br>Economics  | 100                           |            |            | 106        | 130<br>②   | 236<br>②     |
| 経営学科<br>Business   | 90                            |            |            | 94         | 48         | 192          |
| 合 計<br>Total       | 190                           |            | 191        | 200        | 228<br>②   | 619<br>②     |

○は留学生で内数 The numbers in ○ indicate numbers of the foreign students.

### 2.大学院学生数 Number of Graduate School Students

令和4年5月1日現在 As of May 1, 2022

| 専 攻<br>Division |   | 修士課程<br>Master's Course       |            |            |            | 博士後期課程<br>Doctoral Course     |            |            |            |            | 専門職学位課程<br>Professional School |            |            |            |
|-----------------|---|-------------------------------|------------|------------|------------|-------------------------------|------------|------------|------------|------------|--------------------------------|------------|------------|------------|
|                 |   | 入学定員<br>Capacity of Admission | 1年<br>1st. | 2年<br>2nd. | 計<br>Total | 入学定員<br>Capacity of Admission | 1年<br>1st. | 2年<br>2nd. | 3年<br>3rd. | 計<br>Total | 入学定員<br>Capacity of Admission  | 1年<br>1st. | 2年<br>2nd. | 計<br>Total |
| Curriculum      | 現代経済経営<br>Modern Economics and Business | 35                            | 40<br>③②   | 35<br>③①   | 75<br>⑥③   | 8                             | 6<br>②     | 9<br>⑥     | 14<br>⑧    | 29<br>①⑥   |                                |            |            |            |
|                 | 会 計 情 報<br>Accounting                   |                               |            |            |            |                               |            |            |            |            | 20                             | 22         | 17         | 39         |
| 合 計<br>Total    |   | 35                            | 40<br>③②   | 35<br>③①   | 75<br>⑥③   | 8                             | 6<br>②     | 9<br>⑥     | 14<br>⑧    | 29<br>①⑥   | 20                             | 22         | 17         | 39         |

○は留学生で内数 The numbers in ○ indicate numbers of the foreign students.



## 3. 研究生・聴講生等

Number of Research Students and Auditors etc.

令和4年5月1日現在 As of May 1, 2022

|                        | 研究生<br>Research Student | 聴講生等<br>Auditors etc. | 計<br>Total |
|------------------------|-------------------------|-----------------------|------------|
| 学 部<br>School          | 12<br>(12)              | 6<br>(6)              | 18<br>(18) |
| 大学院<br>Graduate School | 0                       | 2<br>(2)              | 2<br>(2)   |
| 計<br>Total             | 12<br>(12)              | 8<br>(8)              | 20<br>(20) |

○は留学生で内数 The numbers in ○ indicate numbers of the foreign students.

## 4. 卒業者数・修了者数

Number of Graduates

令和4年5月1日現在 As of May 1, 2022

|  |                |
|--|----------------|
| 学部卒業者数<br>Number of graduated Undergraduate Students | 11,063<br>(37) |
|--|----------------|

○は留学生で内数 The numbers in ○ indicate numbers of the foreign students.

|   |                |
|---|----------------|
| 修士課程修了者数<br>Number of graduated Graduate Students (Master's course) | 1,036<br>(424) |
|---|----------------|

○は留学生で内数 The numbers in ○ indicate numbers of the foreign students.

|  |             |
|--|-------------|
| 専門職学位課程修了者数<br>Number of graduated Graduate Students (Professional School) | 305<br>(18) |
|--|-------------|

○は留学生で内数 The numbers in ○ indicate numbers of the foreign students.

## 5. 学位(博士)授与者数

Number of Degrees Granted (Doctorate)

令和4年5月1日現在 As of May 1, 2022

| 年 度<br>Year         | 課程博士<br>Course Doctorate | 論文博士<br>Dissertation Doctorate | 旧 制<br>Old System | 計<br>Total  |
|---------------------|--------------------------|--------------------------------|-------------------|-------------|
| 平成24年度末現在<br>(2012) | 104<br>(32)              | 82<br>(1)                      |                   | 211<br>(33) |
| 平成25年度<br>(2013)    | 6<br>(2)                 |                                |                   | 6<br>(2)    |
| 平成26年度<br>(2014)    | 6<br>(2)                 | 2                              |                   | 8<br>(2)    |
| 平成27年度<br>(2015)    | 2                        | 1                              |                   | 3           |
| 平成28年度<br>(2016)    | 5<br>(2)                 | 1                              |                   | 6<br>(2)    |
| 平成29年度<br>(2017)    | 3<br>(3)                 | 1                              |                   | 4<br>(3)    |
| 平成30年度<br>(2018)    | 4                        |                                |                   | 4           |
| 平成31年度<br>(2019)    | 8<br>(5)                 |                                |                   | 8<br>(5)    |
| 令和2年度<br>(2020)     | 7<br>(2)                 |                                |                   | 7<br>(2)    |
| 令和3年度<br>(2021)     | 7<br>(5)                 |                                |                   | 7<br>(5)    |
| 計<br>Total          | 152<br>(55)              | 87<br>(1)                      |                   | 264<br>(56) |

○は留学生で内数 The numbers in ○ indicate numbers of the foreign students.

## 8 国際交流協定

### International Academic Exchange Agreements

#### ☆部局間交流協定

Departmental Exchange Agreements

| 国名<br>Countries       | 協定大学名<br>Universities  | 協定年月日<br>Date of Agreement       |
|-----------------------|--|----------------------------------|
| ポーランド共和国<br>Poland    | ワルシャワ経済大学<br>Warsaw School of Economics  | 平成元年3月14日<br>March 14, 1989      |
| スウェーデン王国<br>Sweden    | イエテボリ大学商経法学部<br>University of Gothenburg, School of Business, Economics and Law                | 平成8年10月28日<br>October 28, 1996   |
| 台湾<br>Taiwan          | 国立台湾大学社会科学部経済学科<br>College of Social Sciences, National Taiwan University                      | 平成26年12月22日<br>December 22, 2014 |
| ウズベキスタン<br>Uzbekistan | ブレハーノフ・ロシア経済大学タシケント校<br>Tashkent Branch of G. V. PL Ekhanov<br>Russian University of Economics | 平成27年12月1日<br>December 1, 2015   |
| フランス<br>France        | EDHEC経営大学院<br>EDHEC Business School  | 平成30年10月23日<br>October 23, 2018  |

#### ☆大学間交流協定大学(経済学研究院が責任部局または関係部局となっているもの)

Inter-University Exchange Agreements with which the Faculty of Economics and Business is a responsible or related faculty

| 国名<br>Countries          | 協定大学名<br>Universities                                  | 協定年月日<br>Date of Agreement       |
|--------------------------|--|----------------------------------|
| 中華人民共和国<br>China         | 北京科技大学<br>University of Science and Technology Beijing | 昭和61年12月26日<br>December 26, 1986 |
|                          | 東南大学<br>Southeast University                           | 平成22年10月29日<br>October 29, 2010  |
| 英国<br>U.K.               | ウォリック大学<br>University of Warwick                       | 平成12年1月5日<br>January 5, 2000     |
| 大韓民国<br>Korea            | 嶺南大学校<br>Yeungnam University                           | 平成12年8月4日<br>August 4, 2000      |
|                          | 延世大学校<br>Yonsei University                             | 平成22年11月22日<br>November 22, 2010 |
|                          | ソウル市立大学校<br>University of Seoul                        | 平成25年9月23日<br>September 23, 2013 |
| フランス共和国<br>France        | エコール・ポリテクニーク<br>École Polytechnique                    | 平成20年6月29日<br>June 29, 2008      |
| フィリピン共和国<br>Philippines  | デラサル大学<br>De La Salle University                       | 平成21年1月11日<br>January 11, 2009   |
| インド<br>India             | デリー大学<br>University of Delhi                           | 平成22年2月26日<br>February 26, 2010  |
| ウズベキスタン共和国<br>Uzbekistan | 世界経済外交大学<br>University of World Economy and Diplomacy  | 平成27年10月2日<br>October 2, 2015    |

## 9 図 書

### Library in School

#### 1.蔵書数 Number of Books

令和4年3月31日現在 As of Mar 31, 2022

| 区 分<br>Classification                    | 和 書<br>Japanese | 洋 書<br>Foreign | 計<br>Total |
|--|-----------------|----------------|------------|
| 図 書(冊)<br>Number of Books                | 6,560           | 2,789          | 9,349      |
| 雑 誌(種)<br>Periodicals (Number of Titles) | 1,011           | 257            | 1,268      |

#### 2.定期刊行物 Publications in Japanese and English

##### (1)経済学研究院紀要

(Journal of the Faculty of Economics and Business)

「経済学研究」(年2回刊) (「Economic Studies」(Biannually))

##### (2)地域経済経営ネットワーク研究センター年報

(The Annals of Center for Regional Economic and Business Networks)

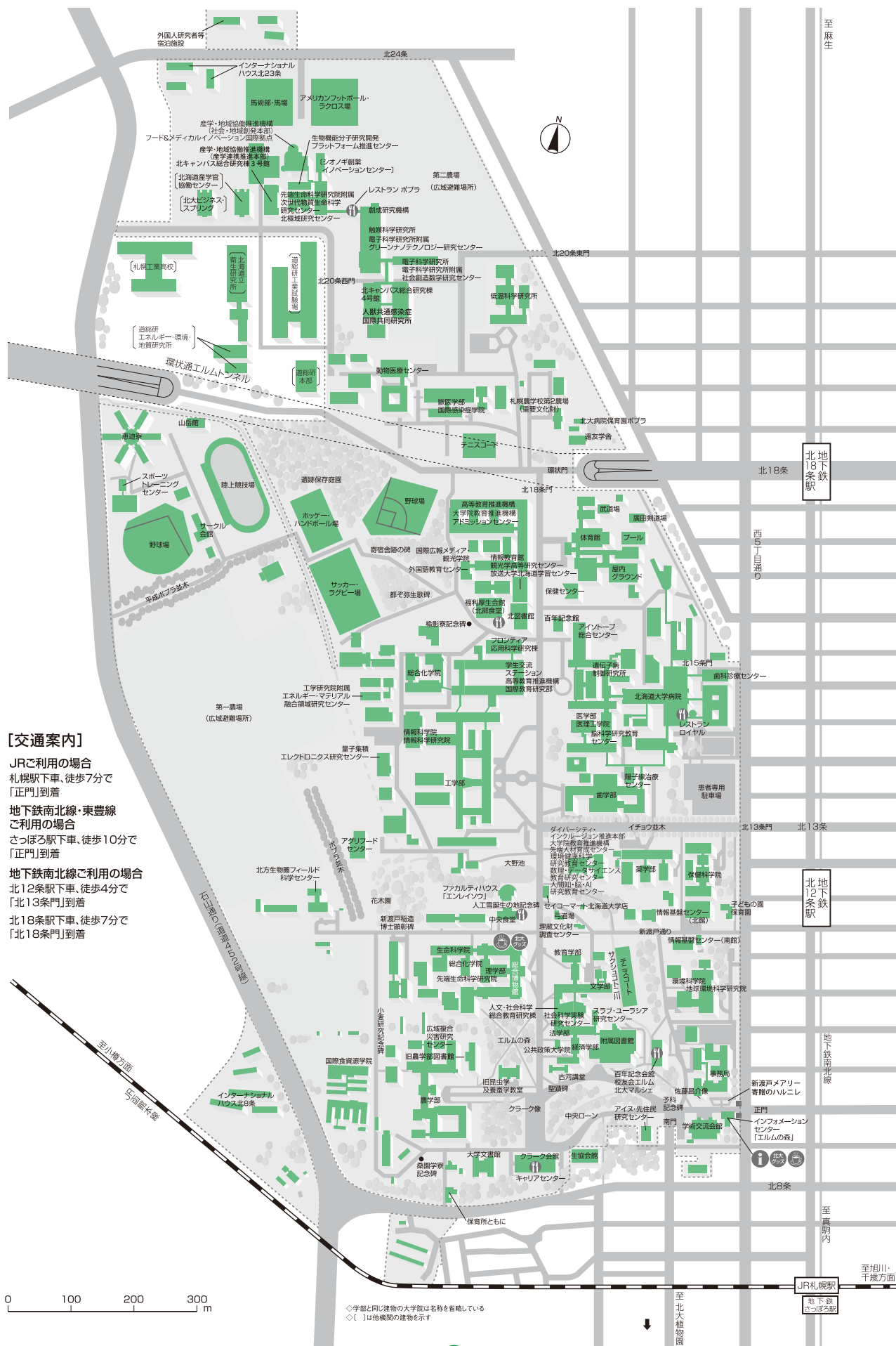
## 10 土地・建物

### Land and Buildings

| 土 地<br>Land            | 建 物<br>Building        |
|------------------------|------------------------|
| 3,046(m <sup>2</sup> ) | 5,057(m <sup>2</sup> ) |

# 北海道大学案内図

# Campus Map of Hokkaido University







**北海道大学大学院経済学研究院・大学院経済学院・経済学部**

〒060-0809 札幌市北区北9条西7丁目

電話: 011-706-4058

URL: <https://www.econ.hokudai.ac.jp/>

E-mail: [keizai-s@econ.hokudai.ac.jp](mailto:keizai-s@econ.hokudai.ac.jp)

Hokkaido University  
**Faculty of Economics and Business**  
**Graduate School of Economics and Business**  
**School of Economics and Business**

North 9, West 7, Kita-ku, Sapporo, 060-0809 JAPAN  
Phone: +81-11-706-4058 E-mail: [keizai-s@econ.hokudai.ac.jp](mailto:keizai-s@econ.hokudai.ac.jp)

(令和4年6月発行)