

## プリンタでの印刷方法：PC 画面 (大学院生情報処理室：経済 302 室)

- ① 「印刷」のコマンドを作動させる：図 1
  - ② 「プリンタ名」から利用するプリンタを選ぶ：図 2
- ### 片面印刷
- ③ [プロパティ]ボタンを押し、[基本]タグ(図 3)で「両面」が「しない」になっているかをチェックする
  - ④ [トレイ/排出]タグ(図 4)で「用紙トレイ」が「トレイ 1(手差し)普通紙」になっているかをチェックする
  - ⑤ プロパティの[OK](図 4)を押して画面を閉じ、印刷コマンド画面で[OK]を押して印刷する

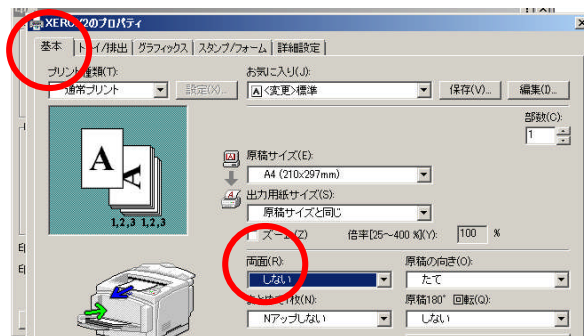


図 3 プロパティ画面～両片面チェック

### 両面印刷

(※原則プリンタ 1 またはプリンタ 2 のみで利用)

- ③ [プロパティ]ボタンを押し、[基本]タグ(図 5)で「両面」を印刷物にあわせて「短辺とじ」か「長辺とじ」に設定する
- ④ [トレイ/排出]タグから(図 6), 「用紙トレイ」を「トレイ 2 A4 よこ置き 普通紙」にセットする
- ⑤ プロパティの[OK](図 6)を押して画面を閉じ、印刷コマンド画面で[OK]を押して印刷する

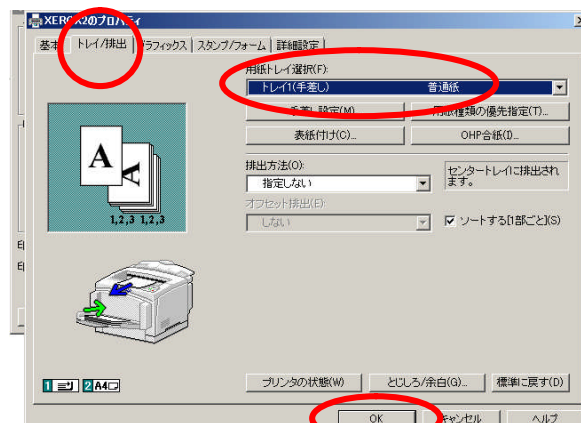


図 4 トレイ選択～片面印刷

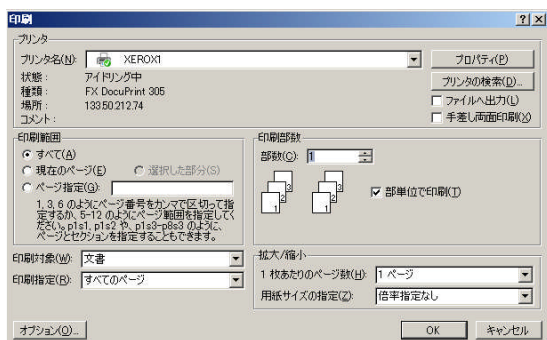


図 1 「印刷」コマンド画面

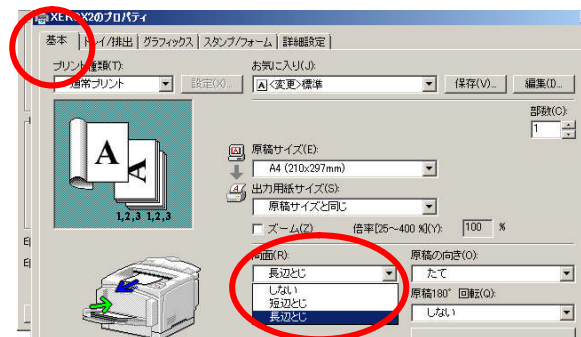


図 5 プロパティ画面～両面印刷

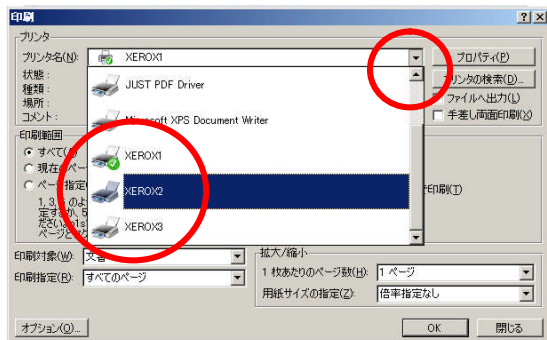


図 2 プリンタの選択

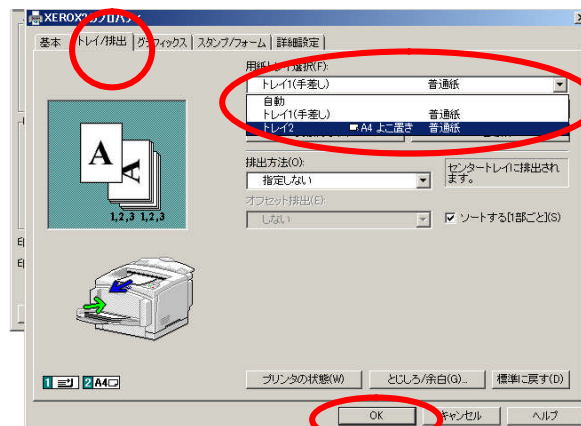


図 6 トレイ選択～両面印刷